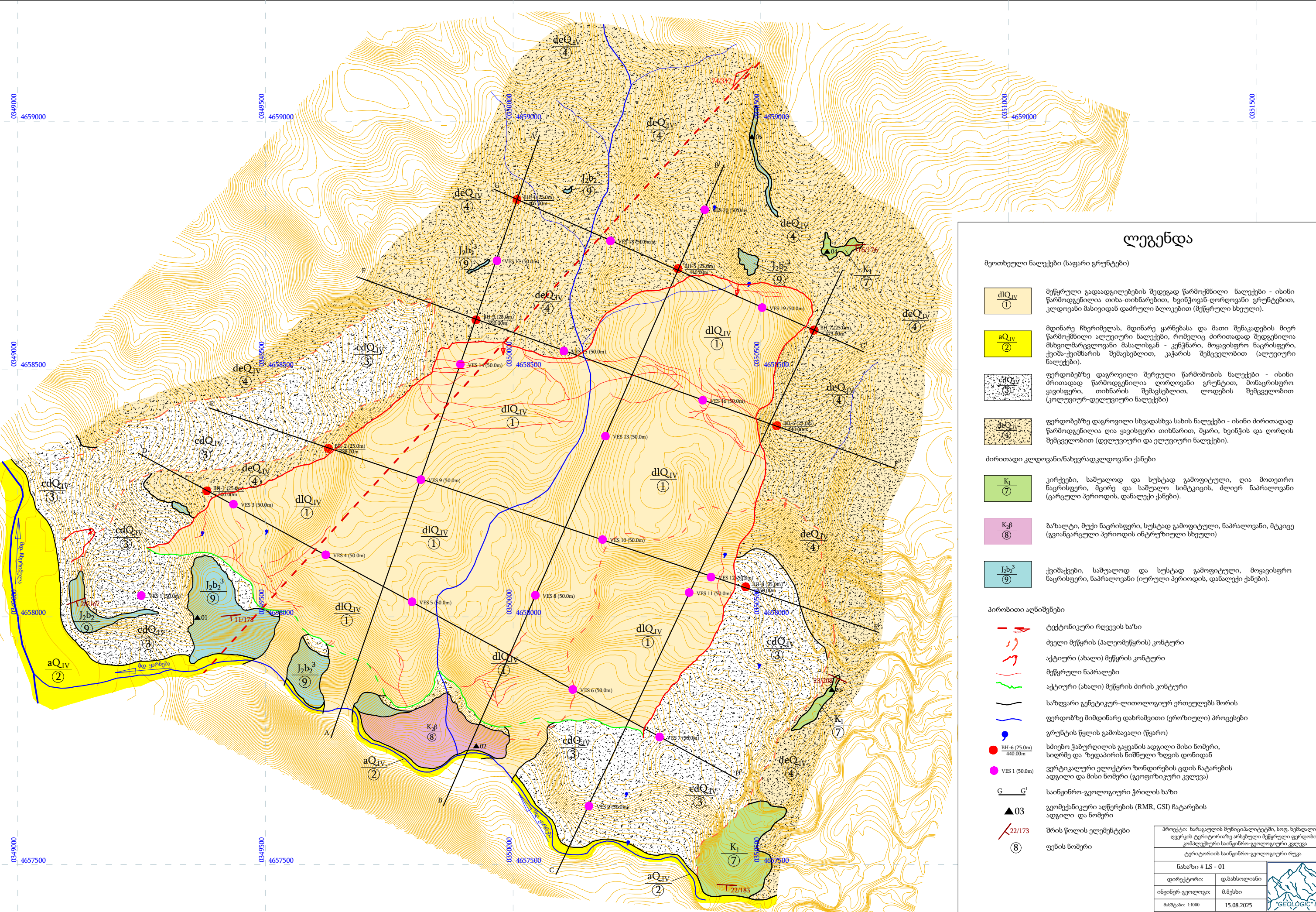


ხარაგაულის მუნიციპალიტეტში, სოფელ ხემაღალის, ღვერკის და მათი მიმდებარე ტერიტორიის საინჟინრო-გეოლოგიური რუკა



ლეგენდა

- მოთხოვნი ნალექები (საფარი გრუნტები)
- $\frac{dlQ_{IV}}{1}$ მეწყრული გადაადგილებების შედეგად წარმოქმნილი ნალექები - ისინი წარმოდგენილია თიხა-თიხნარებით, ზეინჟოვან-ლორღოვანი გრუნტებით, კლდოვანი მასივიდან დამრული ბლოკებით (მეწყრული სხეული).
 - $\frac{aQ_{IV}}{2}$ მდინარე ღვერკის, მდინარე ყარნახასა და მათი შენაკადების მიერ წარმოქმნილი ალუვიური ნალექები, რომელიც ძირითადად შედგენილია მსხვილმარცვლოვანი მასალისგან - კენჭნარი, მოყავისფრო ნაცრისფერი, ქვიშა-ქვიშნარის შემავსებლით, კაჟარის შემცველობით (ალუვიური ნალექები).
 - $\frac{cdQ_{IV}}{3}$ ფერდობებზე დაგროვილი შერეული წარმოშობის ნალექები - ისინი ძირითადად წარმოდგენილია ლორღოვანი გრუნტით, მონაცრისფრო ყავისფერი, თიხნარის შემავსებლით, ლოდების შემცველობით (კოლუვიურ-დელუვიური ნალექები).
 - $\frac{deQ_{IV}}{4}$ ფერდობებზე დაგროვილი სხვადასხვა სახის ნალექები - ისინი ძირითადად წარმოდგენილია ღია ყავისფერი თიხნარით, მყარი, ზეინჟის და ღორღის შემცველობით (დელუვიური და ელუვიური ნალექები).
- ძირითადი კლდოვანი/ნახევრადკლდოვანი ქანები
- $\frac{K_1}{7}$ კირქვები, საშუალოდ და სუსტად გამოფიტული, ღია მოთეთრო ნაცრისფერი, მცირე და საშუალო სიმტკიცის, ძლიერ ნაპრალოვანი (ცარცული პერიოდის, დანალექი ქანები).
 - $\frac{K_2b}{8}$ ბაზალტი, მუქი ნაცრისფერი, სუსტად გამოფიტული, ნაპრალოვანი, მტკიცე (გვიანდარი პერიოდის ინტრუზიული სხეული).
 - $\frac{J_2b_2^3}{9}$ ქვიშაქვები, საშუალოდ და სუსტად გამოფიტული, მოყავისფრო ნაცრისფერი, ნაპრალოვანი (იურული პერიოდის, დანალექი ქანები).

- პირობითი აღნიშვნები
- ტექტონიკური რღვევის საზი
 - ძველი მეწყრის (პალეომეწყრის) კონტური
 - აქტიური (ახალი) მეწყრის კონტური
 - მეწყრული ნაპრალები
 - აქტიური (ახალი) მეწყრის ძირის კონტური
 - საზღვარი გენეტიკურ-ლითოლოგიურ ერთეულებს შორის
 - ფერდობზე მიმდინარე დახრამებით (ეროზიული) პროცესები
 - გრუნტის წყლის გამოსავალი (წყარო)
 - სიბიბო ჰაზბურდის გაყვანის ადგილი მისი ნომერი, სიღრმე და ზედაპირის ნიშნული ზღვის დონიდან
 - ვერტიკალური ელექტრო ზონდირების ცდის ჩატარების ადგილი და მისი ნომერი (გეოფიზიკური კვლევა)
 - საინჟინრო-გეოლოგიური ჭრილის საზი
 - გეოშექანიკური აღწერების (RMR, GSI) ჩატარების ადგილი და ნომერი
 - შრის წოლის ელემენტები
 - ფენის ნომერი

პროექტი: ხარაგაულის მუნიციპალიტეტში, სოფ. ხემაღალის და ღვერკის ტერიტორიაზე არსებული მეწყრული ფერდობის კომპლექსური საინჟინრო-გეოლოგიური კვლევა	
ტერიტორიის საინჟინრო-გეოლოგიური რუკა	
ნახაზი # LS - 01	
დირექტორი:	დ. ბახსოლიანი
ინჟინერ-გეოლოგი:	მ. მესხი
მასშტაბი:	1:1000
	15.08.2025